

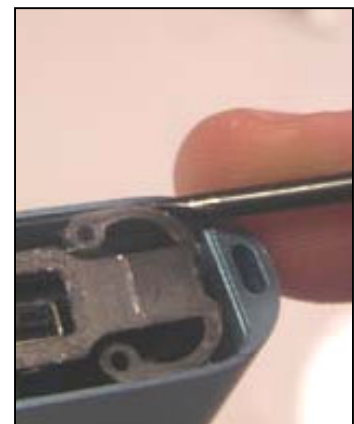
Instrucciones de Instalación para Ipod Mini

Antes de empezar, aquí te damos unos tips muy valiosos por parte de nuestro instalador: Trata de desarmar el Ipod despacio y con cuidado. NUNCA trates de forzar las partes, por que se pueden romper. Si algo se rompe o algo que no debería se desconecta, no entres en pánico, mantén la calma.

Si no crees que lo puedas arreglar, contáctanos en info@kokopellimusic.us o utiliza el link de "Contáctanos" en nuestra página, y haremos lo posible para ayudarte.

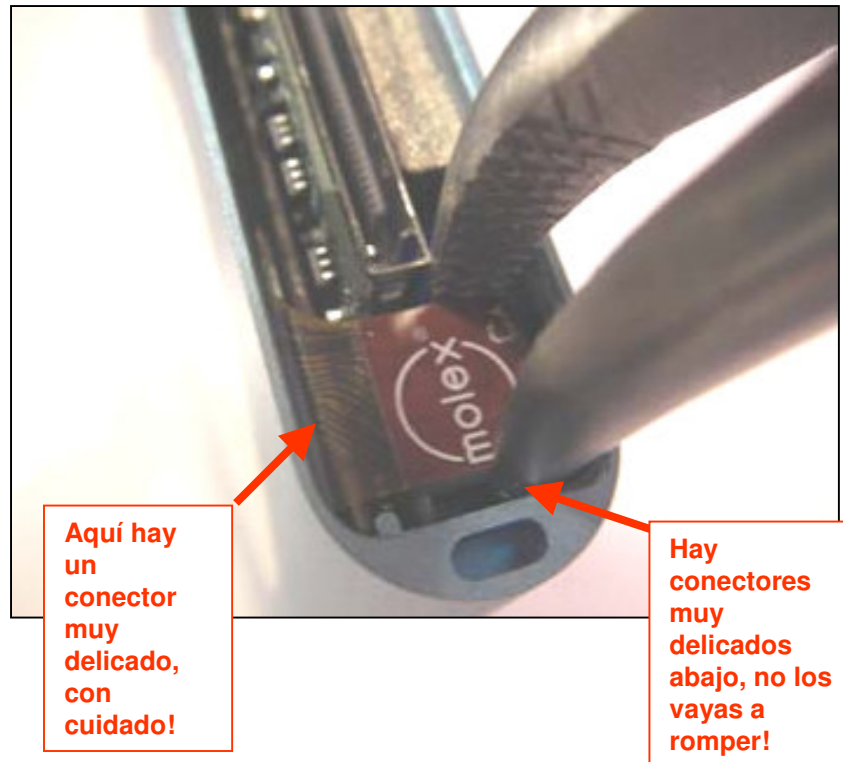
Si decides que mejor nosotros lo hagamos por ti, DETENTE, ve a nuestro sitio, compra la opción de "Solamente instalación" y nosotros haremos el resto por ti.

1. Apaga el Ipod y mueve el botón de "hold" para que el Ipod no se vaya a prender mientras se repara.
2. Coloca el Ipod boca arriba en una superficie plana. Suavemente, inserta el desarmador plano en la parte de arriba del Ipod, como se señala en la foto. Te puede tomar varios intentos para lograrlo. Quita los pequeños tornillos de abajo. Y remueve la cubierta
3. Ahora, voltea el Ipod, quita los tornillos y bota la cubierta de abajo. El lugar indicado para insertar el desarmador para botar la cubierta es a 1.5 cm del final, dejado del conector firewire.
4. En la parte de abajo podrás ver una parte metálica con 4 sujetadores, uno en cada esquina. Empuja el desarmador debajo de cada uno de esos, para quitar la parte metálica, como se indica en la foto.



5. Esta es la parte mas delicada de la operación. Con mucho cuidado, y utilizando preferentemente unas pinzas delgadas, bota el conector en la parte baja de la tarjeta. Puede que tenga impreso "Molex", y en uno de los lados tiene un cable, cuidado con dañar ese conector!. Si no cuentas con pinzas puedes utilizar los dos tornillos que te proporcionamos, bótalos del lado mas lejano al conector.

Ten mucho cuidado – jala despacio, para no romper nada y aprieta despacio para que no dañes los conectores.



6. Con cuidado saca la tarjeta fuera del Ipod hasta que veas la batería. Quita el conector y la batería y reemplázala con tu nueva batería Kokopelli.



7. Con cuidado, regresa la tarjeta adentro del Ipod y con cuidado reconecta el conector de Molex. Vuelve a colocar los tornillos y fija las cubiertas de arriba y abajo.



8. Prende tu Ipod. No se te olvide cargar completamente tu nueva batería antes de usarlo nuevamente.

Terminaste - Felicidades!

