

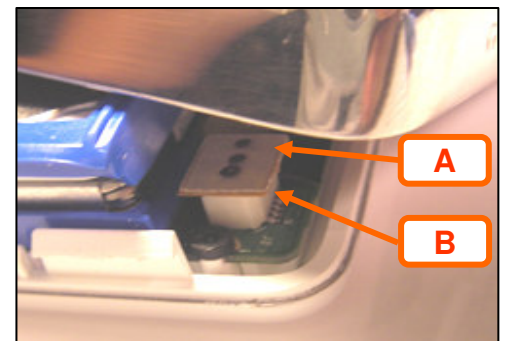
Instrucciones para Instalación Batería 3G

Antes de empezar, aquí te damos unos tips muy valiosos por parte de nuestro instalador: Trata de desarmar el Ipod despacio y con cuidado. NUNCA trates de forzar las partes, por que se pueden romper. Si algo se rompe o algo que no debería se desconecta, no entres en pánico, mantén la calma.

Si no crees que lo puedas arreglar, contáctanos en info@kokopellimusic.us o utiliza el link de "Contáctanos" en nuestra página, y haremos lo posible para ayudarte.

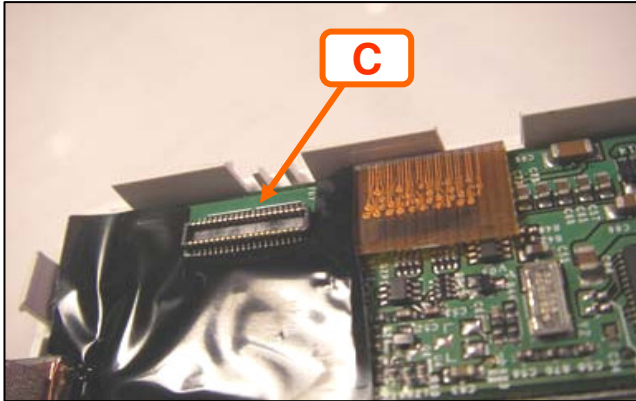
Si decides que mejor nosotros lo hagamos por ti, DETENTE, ve a nuestro sitio, compra la opción de "Solamente instalación" y nosotros haremos el resto por ti.

1. Apaga el Ipod y mueve el botón de "hold", para que no se vaya a prender mientras realizas la instalación. Si puedes trata de aterrizar, para evitar descarga eléctrica por estática.
2. Mantén el Ipod boca arriba en una superficie plana, inserta, la punta de la herramienta redonda entre la parte de acrílico y la parte metálica, aproximadamente 6 cms. de la parte derecha y arriba del Ipod, lo suficiente para crear un espacio para insertar la otra herramienta.
3. Ahora, inserta la otra herramienta y muévela alrededor del borde del Ipod, moviéndote en el sentido de las manecillas del reloj (derecha a izq.) como se indica en la figura. Mientras realizas el movimiento, la parte metálica se irá separando de la parte del frente. *(De vez en cuando, algunos Ipods, están particularmente duros, por lo que te decimos que sigas insistiendo. Nunca hemos encontrado algún Ipod que no podamos abrir. Si la herramienta se gasta, utiliza un pick para guitarra. No utilices herramientas de metal, ya que van a dañar el Ipod.*
4. Voltea el Ipod para que la parte metálica quede hacia arriba.
5. Ahora viene la parte difícil. Verás una parte rectangular pequeña que está conectada a un poste blanco y cuadrado en la tarjeta. CON MUCHO CUIDADO, y de preferencia utilizando pinzas delgadas, mueve la pieza hasta que salga.

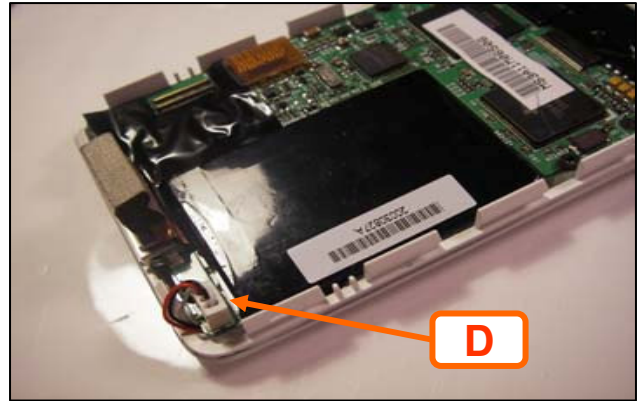


Continued on next page...

6. Con cuidado quita la parte metálica negra.
7. Levanta el disco duro y jala el conector para desconectarlo. Hazlo con cuidado y asegúrate que no dobles o rompas alguno de las puntas.



8. Desconecta el conector de corriente, localizado en la parte baja derecha de la tarjeta, usando pinzas delgadas.
9. Mueve el cable de poder y con cuidado bota la batería con una de las herramientas. Debe estar fijada con un poco de pegamento.



10. Conecta tu nueva batería Kokopelli al conector de poder, y colócala, donde estaba la pila vieja.
11. Conecta el disco duro, nuevamente, como se indica en el paso 7.



12. Reconecta la pieza rectangular y el poste desconectado en el paso 5.
13. Asegurate que el botón de Hold este en la misma posición que el switch. Si no haces esto, puedes romperlo.



14. Cierra las dos partes del Ipod



15. Prende el Ipod. No se te olvide cargar tu batería al 100% antes de usarla.



Eso es todo, terminaste. Felicidades!